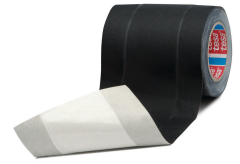




# tesaband® 4611

## Produkt Information



### Tunnelband

### Produktbeschreibung

tesaband® 4611 ist ein 150mm breites, mattschwarzes Gewebepapier. Das starke Trägergewebe besteht aus einem 120 mesh Zellwollgewebe mit Acrylatbeschichtung und einer Naturkautschukklebmasse. Die Besonderheit von tesaband® 4611 ist eine 75mm breite Folie im Mittelstreifen des Gewebepapiers, die zu einer Deaktivierung der Klebmasse führt.

tesaband® 4611 ein exzellentes Gewebepapier für Anwendung vor, unter und hinter der Bühne.

#### Merkmale:

- Sehr matte, schwarze Oberflächenstruktur
- Schnell von Hand einreißbar
- Leicht und rückstandsfrei entfernbar
- Einfach zu beschriften
- Formbar und flexibel
- Nicht reflektierend
- Hohe Klebkraft, selbst auf rauen Untergründen
- Sehr gute Reißkraft

### Anwendung

- Kabelfixierungen im Bühnen- und Backstagebereich
- Kabel können problemlos durchgezogen und repositioniert werden
- Verhindert Stolpergefahren im Eingangsbereich und an Wegkreuzungen

### Technische Informationen (Durchschnittswerte)

Die Werte in diesem Abschnitt sind nur als repräsentativ oder typisch anzusehen und sind für die Verwendung in Spezifikationen nicht geeignet.

### Produktaufbau

- |                  |                             |         |        |
|------------------|-----------------------------|---------|--------|
| • Trägermaterial | Acrylatbeschichtetes Gewebe | • Dicke | 280 µm |
| • Klebmasse      | Naturkautschuk              |         |        |

### Eigenschaften / Leistungswerte

- |               |         |                                 |    |
|---------------|---------|---------------------------------|----|
| • Reißdehnung | 9 %     | • Einfach zu entfernen          | Ja |
| • Reißkraft   | 70 N/cm | • geeignet für raue Oberflächen | ja |

### Klebkraft

- |             |          |
|-------------|----------|
| • auf Stahl | 3,8 N/cm |
|-------------|----------|

Für aktuelle Informationen zu diesem Produkt besuchen Sie <http://l.tesa.com/?ip=04611>



# tesaband<sup>®</sup> 4611

Produkt Information

## Haftungsausschluss

Die Qualität der tesa<sup>®</sup> Produkte wird kontinuierlich auf höchstem Niveau geprüft und ist deshalb strengen Kontrollen unterworfen. Alle obenstehenden technischen Informationen und Daten werden von uns nach bestem und auf praktischer Erfahrung beruhendem Wissen erteilt. Sie stellen Durchschnittswerte dar und sind nicht für eine Spezifikation geeignet. Daher kann die tesa SE weder ausdrücklich noch konkludent eine Gewährleistung geben, dies gilt insbesondere auch für die Marktgängigkeit und die Eignung für einen bestimmten Zweck. Der Benutzer selbst ist für die Entscheidung verantwortlich, ob ein tesa<sup>®</sup> Produkt für einen bestimmten Zweck und für die Anwendungsart des Benutzers geeignet ist. Falls Sie dabei Hilfe brauchen sollten, steht Ihnen unser technisches Personal mit einer entsprechenden Beratung gern zur Verfügung.



Für aktuelle Informationen zu diesem Produkt besuchen Sie <http://l.tesa.com/?ip=04611>